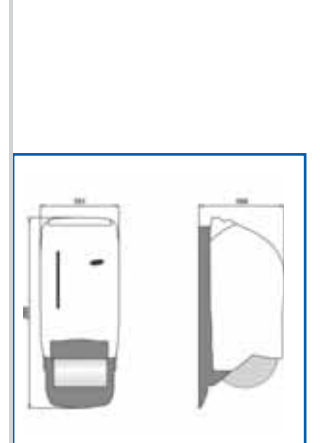
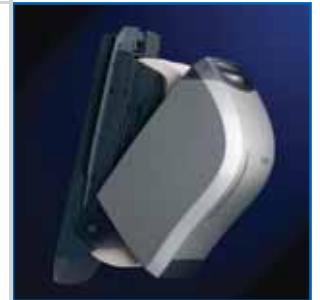
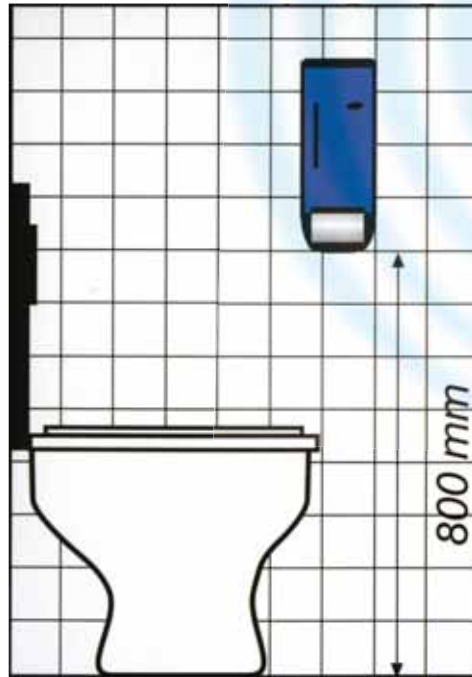


Toilettenpapier Spender

2-Rollen-Spender

HAUCK GRUPPE



Produktbeschreibung

Gehäuse aus antistatischem, schlagfestem ABS-Kunststoff, weiß glänzend oder chrom. Mit automatischem Rollennachfall bei leerer Erstrolle, mit Abrollbremse für sparsame Blattabgabe, mit hitzefester Abdeckung gegen Brandflecken, versperrbar, Kernfangmechanismus, Sichtfenster zur Füllstandsanzeige.

Anwendung/Einsatzgebiete

Toilettenpapier Spender für 2 Toilettenpapierrollen. Die untere Rolle ist in Gebrauch, die obere Rolle befindet sich in Warteposition. Nach Verbrauch der unteren Rolle fällt die in Warteposition befindliche Reserverolle in Gebrauchsstellung. Der leere Kunststoffkern verbleibt im Spender und wird beim Befüllen entnommen.

Montage

Empfohlene Montagehöhe bei ca. 800 mm Unterkante Spender bis Fußboden.

Lieferung

Toilettenpapier Spender weiß, Art.-Nr. 110100350

Toilettenpapier Spender chrom, Art.-Nr. 110100351

Spender in Einzelverpackung mit Zubehör: Befestigungsmaterial, Montage- und Bedienungsanleitung, Systemschlüssel.

Nachfüllung

Toilettenpapier B2, 42 Rollen/Karton, Art.-Nr. 110801000

Mikroprägung mit Papierqualitätssiegel, blau verleimt, 2-lagig, 850 Blatt/Rolle

Ergänzungsprodukte für die perfekt ausgestattete Toilette:
Sanoseat Spender, Airfresh Spender, Hygiene Behälter

Maße
365 x 150 x 160
(H x B x T in mm)